



- Maximale hoogte 8,5 mtr
- Gegalvaniseerde telescopische lichtmast
- 4 instelbare stabilisatoren
- De Hydropowercube is hydraulisch op te richten
- Lichtmast is roteerbaar tot 340°
- Gecertificeerd tot windsnelheden van 80 km / uur
- 4 x 1000W gasontladingslampen
- Inhoud brandstoftank : 200 liter
- Brandstofverbruik : 1,7 liter per uur
- Centraal hijsoog
- De Kubota D1105 drijft de 9 KVA Linz generator aan
- **Bedieningspaneel** -
- Digitaal MP24 controlepaneel ter bewaking en instelling van het systeem
- 3 KVA / 230 volt externe stroomvoorziening
- aanduiding brandstofniveau
- Iedere lamp is onafhankelijk in- en uit te schakelen.
- Voorzien van urenteller
- Bedieningspook voor oprichten lichtmast
- Switch main-generator voor voeding vanaf externe stroomvoorziening
- **Opties** -
- Digitale timer / lichtsenor (schemerschakelaar) voor het automatisch in- en uitschakelen van de lichtmast en ter voorkoming van onnodige draaiuren.

- Maximum height 8,5m
- Galvanized telescopic mast
- 4 rugged stabilizers adjustable in height
- Hydraulic lifting system
- 340° manually mast rotation
- Certified wind stability up to 80 Km/h
- 4 floodlights 1000W each metal halide
- 200 litres fuel tank for a long run capacity
- Central lifting hook
- Incorporating a 9KVA generating set super-silent 90Lwa, 1500 r.p.m., Kubota engine
- **Control panel** -
- Digital control system MP24 with full engine protection, and set up for the automatic starting
- 3Kva 230V outlet socket
- Fuel level indicator
- On / off switches for the lamps
- Hour-counter
- Mast Erection Joystick control
- Selector switch main / generator
- **Optionals** -
- Kit composed by digital timer and light sensor to start and stop the lighting tower automatically



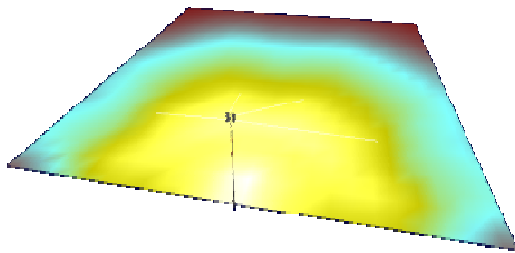
HYDROPOWERCUBE 8,5m

Hydraulische lichtmast - Hydraulic lighting tower



20 units op 1 truck te laden

20 units on a truck



4x1000W JM 8,5m = 4000mq - 20 Lux

4x1000W MH 8,5m = 4000sqm - 20 Lux
average illuminated area



Afmetingen en gewicht – Dimensions and weight

Afmetingen ingeschoven (cm)	133x122x233
Afmetingen uitgeschoven (cm)	254x254x850
Gewicht/Weight (Kg)	1180

Karakteristieken – Features

Rotatie/Rotation	340°
Armaturen/Floodlights	4x1000W
Lampen/Lamps	Joduri/Metal halide
Secies/ Sections	7
Opties:	

Verlichtingsoppervlakte - Illuminated area

4000m² (JM)

Generator - Alternator

Voltage	9KVA -230V – 50Hz
Outlets	1x16A-3KVA-230V

Dieselmotor- Engine

Model/Model	Kubota D1105
Vermogen/Power	13,7HP
Brandstof/Fuel	Diesel
r.p.m./r.p.m	1500
Inhoud brandstoftank/Tank capacity	200Lit.
Geluidsniveau/Noise level	90LWA