



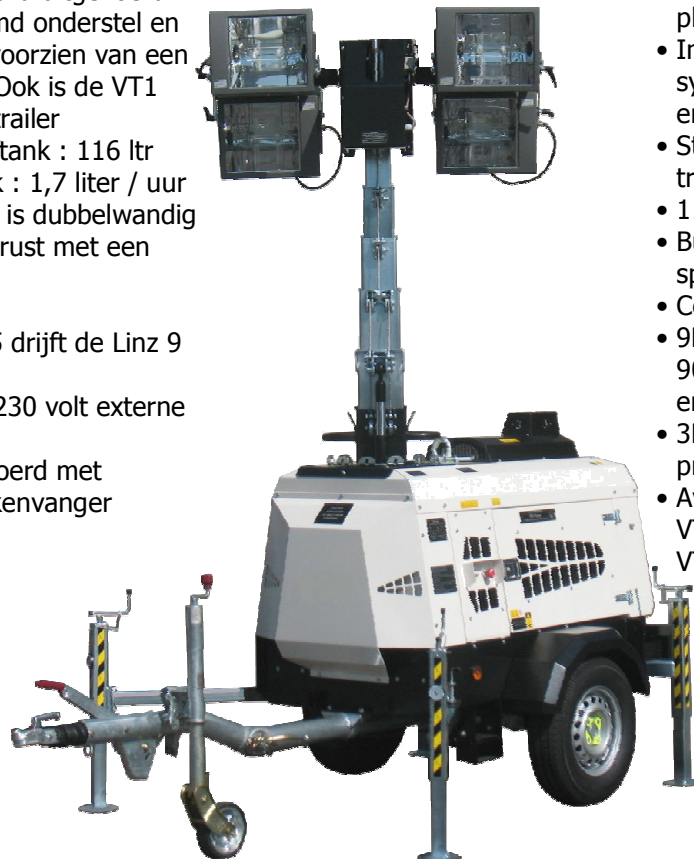
SUPERLIGHT VT1 9m

Hydraulische lichtmast - Hydraulic lighting tower



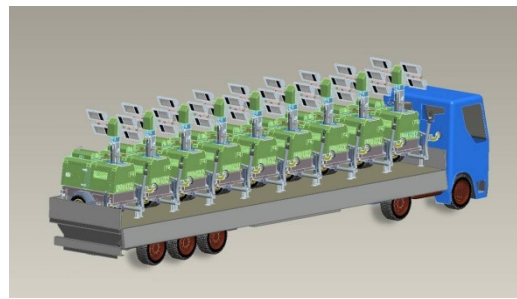
- Maximale hoogte 9 meter
- Gegalvaniseerde telescopische lichtmast
- 4 instelbare stabilisatoren
- De VT1 lichtmast is hydraulisch op te richten
- Lichtmast is roteerbaar tot 340°
- Gecertificeerd tot wind-snelheden van 80 km/uur
- Iedere lamp is onafhankelijk in- en uit te schakelen
- 4 x 1000 watt gasontladingslampen of 6 x 1000 watt halogeenlampen
- Het hydraulische systeem is voorzien van een nood-daal systeem
- De VT1 is standaard uitgevoerd op een ALKO geremd onderstel en wordt bij levering voorzien van een kenteken(bewijs). Ook is de VT1 leverbaar op slow-trailer
- Inhoud brandstoftank : 116 ltr
- Brandstofverbruik : 1,7 liter / uur
- De brandstoftank is dubbelwandig en de body is uitgerust met een milieu-plug
- Centraal hijs oog
- De Kubota D1105 drijft de Linz 9 KVA generator aan
- 3 KVA enkelfase 230 volt externe stroomvoorziening
- Standaard uitgevoerd met geïntegreerde vonkenvanger

- Maximum height 9m
- Galvanized telescopic mast
- 4 x Height adjustable galvanized stabilizers
- Hydraulic lifting system
- 340 degree mast rotation by hand
- Certified wind proof up to 80Km/h
- Electrical coiled cable complete with housing
- On/Off switches one for each lamp
- 4 floodlights 1000W metal halide or 6 floodlights 1000W halogen
- Lamps complete with bulb
- For simple maintenance electrical device for floodlights placed at the base of the tower
- In case of damage to hydraulic system, safety manual pump enables lowering of the tower
- Structure assembled on slow trailer without brakes single axle
- 116 litres long run fuel tank
- Bunded tank to avoid fuel spillage on the ground
- Central lifting hook
- 9KVA super silent generating set 90Lwa - 1500rpm- Kubota diesel engine
- 3KVA-230V outlet with ELCB protection
- Available models :
VT1 4x1000W JM
VT1 6x1000W AL



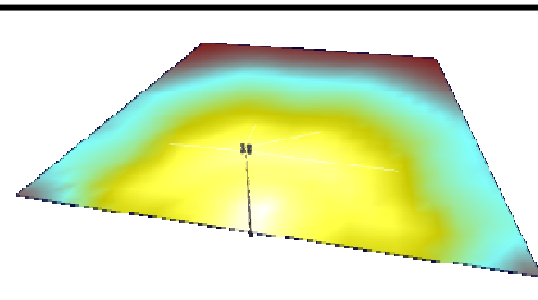
SUPERLIGHT VT1 9m

Hydraulische lichtmast - Hydraulic lighting tower



10 units op 1 truck te laden (slow-trailer)
8 units op 1 truck te laden (fast-trailer)

10 units on a truck (slow trailer, without tow-bar)
8 units on a truck (fast trailer)



6x1000W HL 9m = 2200 m² - 20 Lux gemiddeld
4x1000W GO 9m = 4200 m² - 20 Lux gemiddeld

6x1000W HL 9m = 2200 m² - 20 Lux average
4x1000W GO 9m = 4200 m² - 20 Lux average



Afmetingen en gewicht – Dimensions and weight

Afmetingen ingeschoven (cm)	345x140x251
Afmetingen uitgeschoven (cm)	345x247x900
Gewicht/Weight (Kg)	1068

Specificaties – Features

Rotatie/Rotation	340°
Lampen/Floodlights	4x1000W Gasontlading/ MH 6x1000W Halogeen/ HL
Secties/ Sections	7
Opties: carrello stradale / Road trailer	

Verlichtingsoppervlakte - Illuminated area

4200m² (JM) 2200m² (AL)

Generator - Alternator

Voltage	9KVA -230V – 50Hz
Outlets	1x16A-3KVA-230V

Dieselmotor - Engine

Model/Model	Kubota D1105
Vermogen/Power	13,7HP
Brandstof/Fuel	Diesel
r.p.m./r.p.m	1500
Brandstof/Tank capacity	116Lit.
Geluidsniveau/Noise level	90LWA